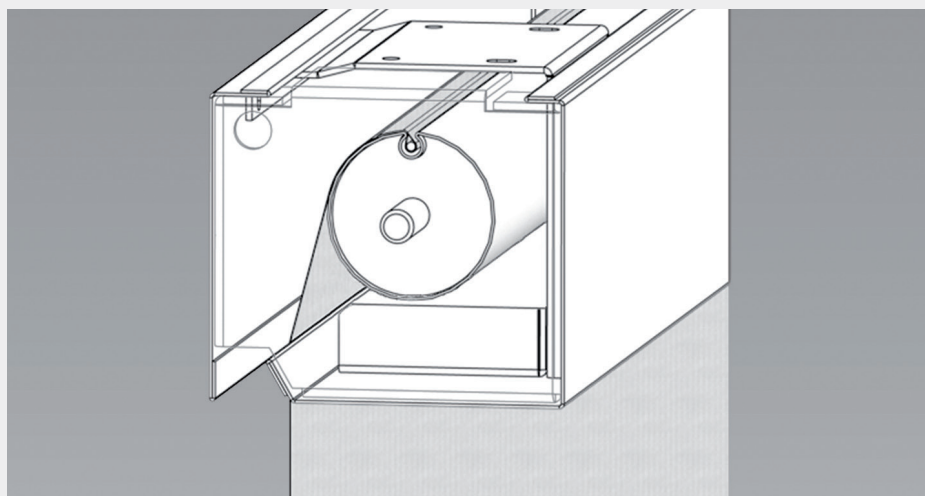


FIRESCREEN® Smoke

- Röksäker i 120 minuter
- Lämplig för ventilatorer i kombination med rök- och/eller brandventilationsinstallation.
- Testad enligt EN 12101-1
- Rökgardin S1 (ett stycke)
- Rökgardin S2 (remsa)
- Kompakt
- Lätt att installera



FIRESCREEN® Smoke är röksäker i 120 minuter.



Typer

Firescreen® S1 - ett stycke; Firescreen® S2 - remsa.

Väv

Rökgardinen består av ett lager glasfiberväv med en grå polyuretanbeläggning.

Styrningsalternativ

Firescreen® är konstruerad för att aktiveras när en larmsignal från det centrala branddetekteringsystemet mottas. Alternativt kan en fristående rök- och temperaturgivare anslutas direkt till styrlådan för Firescreen®.

Standardspecifikationer

Montering	: På väggen och i taket.
Tillämpning	: Industrierkaler, kontorsbyggnader, parkeringsplatser och offentliga byggnader.
Funktion	: Brandgardinen hålls kvar i öppet läge och fälls ned när en larmsignal mottas.
Inte lämplig för	: Högfrekvent användning.
Rökmotstånd	: 120 minuter.
Testrapporter	: Testad och godkänd av MPA (Tyskland). IFC - International Fire Consultants (Storbritannien). Resultaten beskrivs i IFC: PAR/9621/01.
Maximal storlek	: Olika dimensioner över ett brett spektrum av tillämpningar.
Röktest	: Testad i enlighet med EN 12101-1 (2005):
Väv	: Ett lager glasfiberväv med en grå polyuretanbeläggning.
Vävens tjocklek	: 0,4 mm.
Vävens vikt per m ²	: 0,45 kg/m ² .
Inloppsåda	: Sendzimirzinkbelagt stål.
Bottenstång	: Stålprofil.

Användning

Avrullning vid strömbortfall:

- GFS (Gravity Fail Safe: automatisk säkerhetsanordning vid fel med självtryck)
Den brandhårdiga brandgardinen är utrustad med en 230 volts tubmotor som har en inbyggd elektromagnetisk broms.
När en signal mottas från branddetekteringsystemet, eller vid totalt strömbortfall, fälls brandgardinen ned med hjälp av tyngdkraften.
- EFS (Electrical Fail Safe: automatisk säkerhetsanordning vid strömavbrott)
Ett 24 volts batterireservsystem finns i beredskap för att minska sannolikheten för omfattande driftstörningar i händelse av ett strömavbrott.
Den brandhårdiga brandgardinen hålls kvar i sitt tillbakadragna läge under en fastställd tidsperiod.

Firescreen® Control

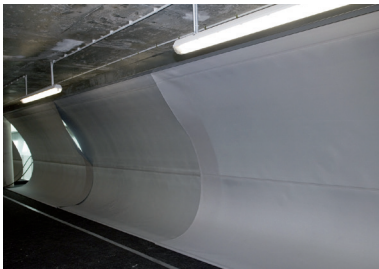
- Styrlådan för Firescreen® kan anslutas till det centrala brandlarmsystemet och är försedd med övervakningslampor:
 - Effekt
 - Aktiv brandsignal
 - Underhåll
 - Batteridrift (gäller endast EFS)
- Ytterligare styrmöjligheter:
 - Nyckelbrytare för betjäning/återställning av systemet (medföljer)
 - Rök- och temperaturdetektorer (valfritt)
 - Blink- och ljudsignaler (valfritt)
 - Fristående LED-skärm (valfritt)

Valmöjligheter

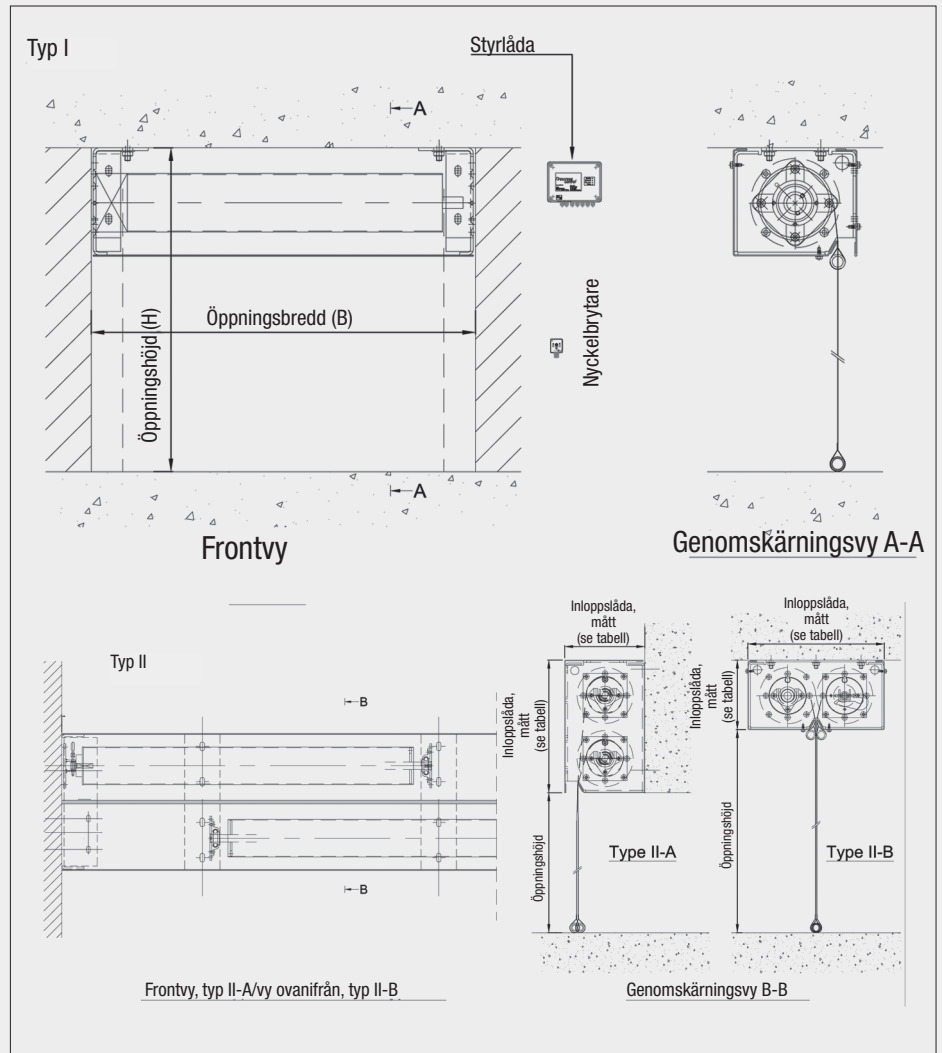
- Pulverbeläggning : Inloppsåda och konsoler i RAL-färg.
- Rostfritt stål : Inloppsåda och konsoler i rostfritt stål – klass 304.

FIRESCREEN® Smoke

- Röksäker i 120 minuter
- Lämplig för ventilatorer i kombination med rök- och/eller brandventilationsinstallation.
- Testad enligt EN 12101-1
- Rökgardin S1 (ett stycke)
- Rökgardin S2 (remsa)
- Kompakt
- Lätt att installera



FIRESCREEN® Smoke is Testad enligt EN 12101-1



		Öppningsbredd (B)	
		1000 ← → 5500	>5500
Öppningshöjd (H)	1000	Typ I	Typ II
	6000		

*De mått som anges i ritningarna är endast exempel.

	Inloppslåda, höjd (mm)	Inloppslåda, bredd (mm)
Typ I	160	180
Typ IIA	310	160
Typ IIB	180	300